

Carta delle fragilità

ELEMENTI SISMICI ED IDROGEOLOGICI

Vincolo sismico O.P.C.M. 3274/2003 e DGR 153/2004 (classe 4)

Are a pericolosità geomorfologica del PAI
(fonte: sito PAI aggiornato al 2019)

PG2 Pericolosità media

Are a pericolosità idraulica del PAI
(fonte: PAI aggiornato con Decr. del Segr. Gen. n.400 del 30.05.2022)

AP Pericolosità elevata
MP Pericolosità media
BP Pericolosità bassa

Forme ed elementi sensibili
[fonte: Carta idrogeologica AdB]

Reticolo idrografico
Doline
Vore

FORME ED ELEMENTI DI ORIGINE ANTROPICA

Piano di Tutela delle Acque (approvato 2009)

Area di tutela quali-quantitativa
Area vulnerabili da contaminazione salina
Zone vulnerabili da nitrati di origine agricola (2019)

Impianti

Recapiti finali rete pluviale urbana (vore)
Impianto di depurazione consortile (sito in comune di Copertino)
Ex-discarica in zona LI Pampi
Cimitero
Aree di rispetto cimiteriale
Aree per attrezzature di interesse generale- tecnologiche
Aree Consorzio di Bonifica

Infrastrutture a rete

antenne telecomunicazioni

Rete elettrica

cabina elettrica di trasformazione (sita nel comune di Copertino)
traliccio rappresentabile
linea elettrica aerea nuda
Fascia di rispetto elettrodotto (30m)
[fascia entro cui consultare l'ente gestore per accertare la compatibilità delle trasformazioni]

Rete Gas

linee alta pressione
linee media pressione
Fascia di rispetto gasdotto (alta pressione) (30m)
[fascia entro cui consultare l'ente gestore per accertare la compatibilità delle trasformazioni]
cabina di decompressione
Fascia di rispetto cabina di decompressione

Rete idrica AQP

acquedotto interrato
cabina acquedotto
Serbatoio, Torre Piezometrica

Piano delle bonifiche della Regione Puglia (adottato con Del. n.1482 del 02/08/2018)

Siti potenzialmente contaminati [fonte: Anagrafe Siti da bonificare 2020]
- Ex-discarica RSU art. 12. Lic. Li Pampi

Piano Regionale Attività Estrattive (approvato con Del. GR n. 445 del 23/02/2010)

Area di cava attiva [fonte: Catasto regionale cave]

Altri potenziali detrattori di natura paesaggistico/ambientale

serra
pozzi (fonte CTR - presumibilmente parziale)

Impianti per la produzione di energia rinnovabile

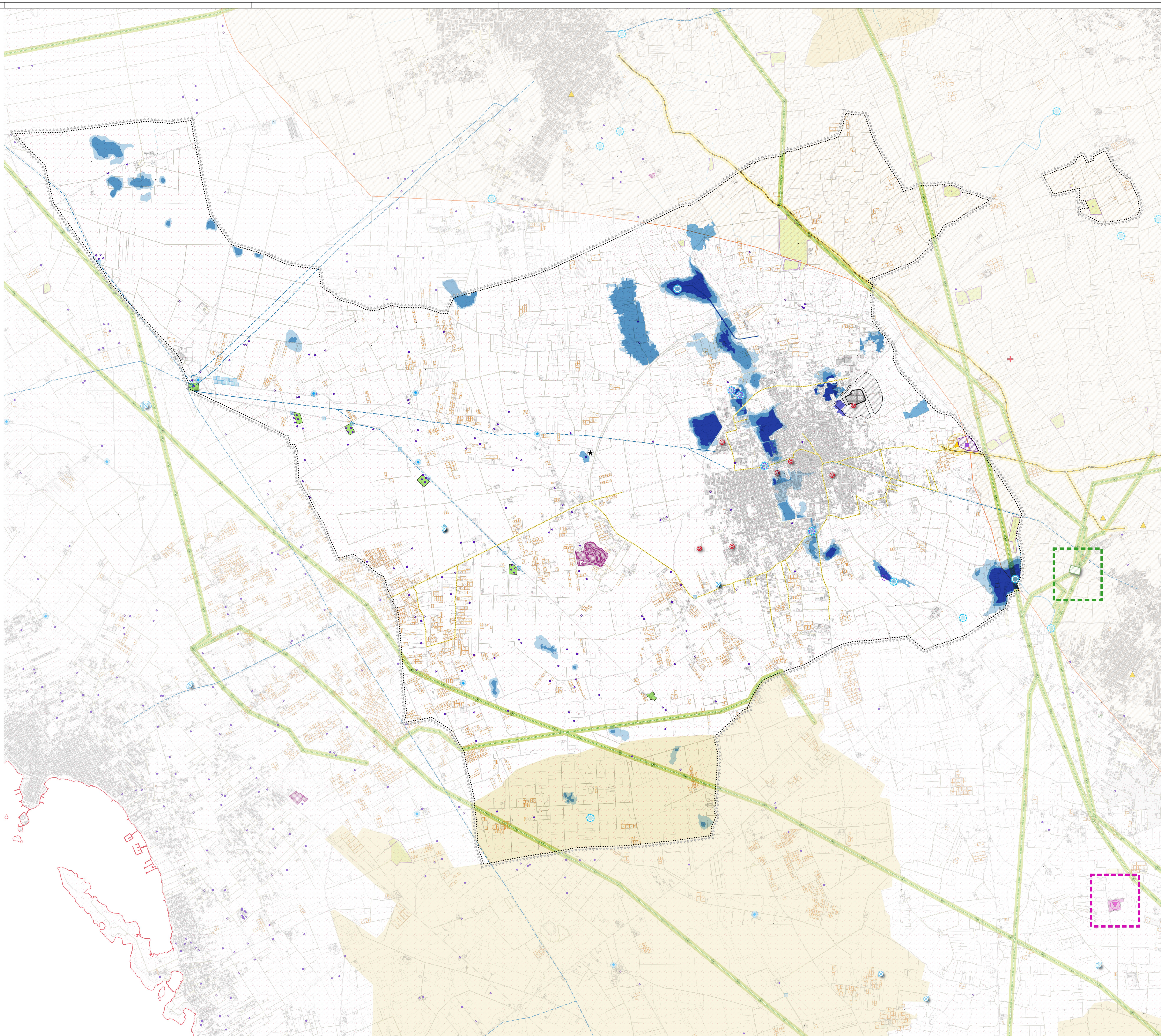
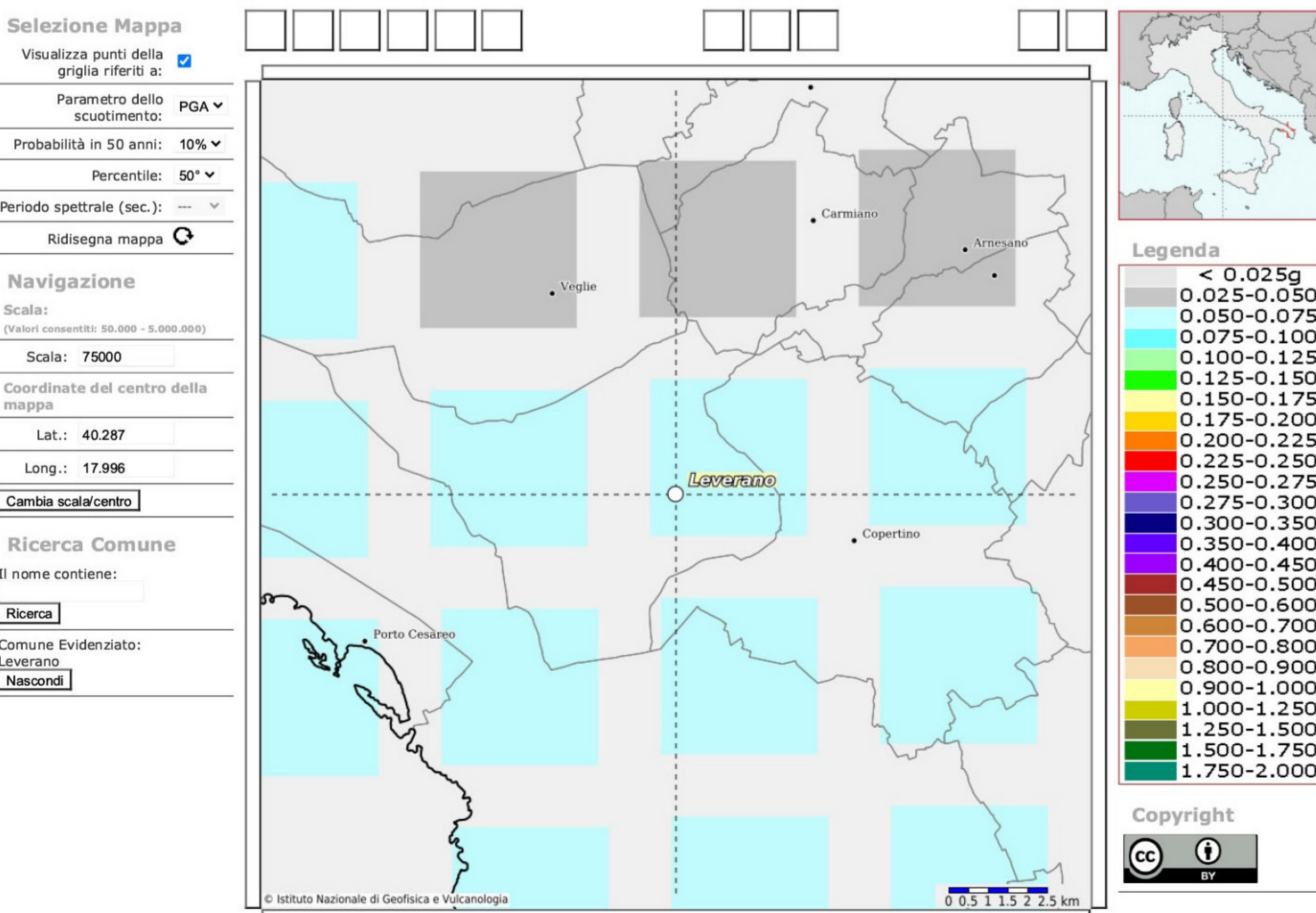
Eolico
impianti fotovoltaici_ctr_2011 copia

Impianti produttivi in area incongrua

DA VERIFICARE E INTEGRARE

ISTITUTO NAZIONALE DI GEOSCIENZA E VULCANOLOGIA

Modello di pericolosità sismica MPS04-S1



Comitato Specializzato e STI
Ing. Arch. Giuseppe Fedaroni
Ing. Marco Cella
Arch. Maria Cimino
Arch. Valeria Pizzini
Arch. Daniela Di Lorenzo
Arch. Nicola Di Giacomo
Arch. Stefano Stranillo
Arch. Chiara Duranti

Gruppo di Valutazione
Dott. Sc. Arch. Luca Cabran
Dott. Sc. Arch. Luca Cabran
Aspetti Urbanistici e Forestali
Dott. Sc. Arch. Chiara Marzocchi
Dott. Sc. Arch. Luca Cabran
Dott. Sc. Arch. Chiara Marzocchi

Aspetti di valutazione
Dott. Comm. Corrado Grano
Aspetti Geologici
Avv. Silvano Lazzari

Progettazione Urbanistica
Arch. Francesco Nigro
Aspetti Geologici
Geol. Antonio Ruffo

Autore con
Approvato con
Dipartimento Ufficio Tecnico
Ing. Antonio Ruffo
Ufficio Tecnico
Dipartimento Urbanistica
geom. Donata Paladino

Sinisco
Arch. Riccardo Rulli
Assessore all'Urbanistica
Avv. Carmine Antonio Rillo
Sigaretario Comunale
Dott. Duilio Verdesca